



iSWITCH

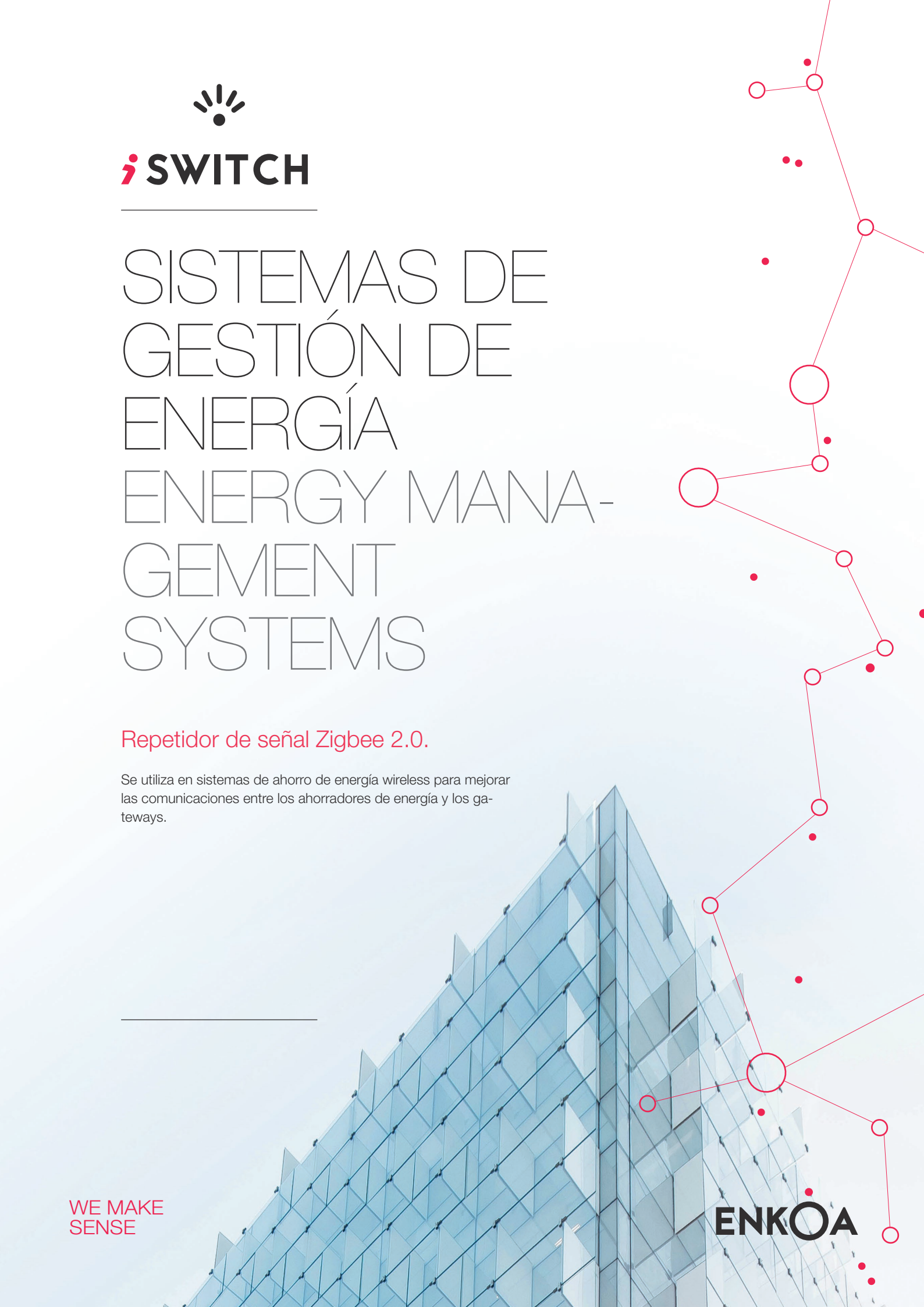
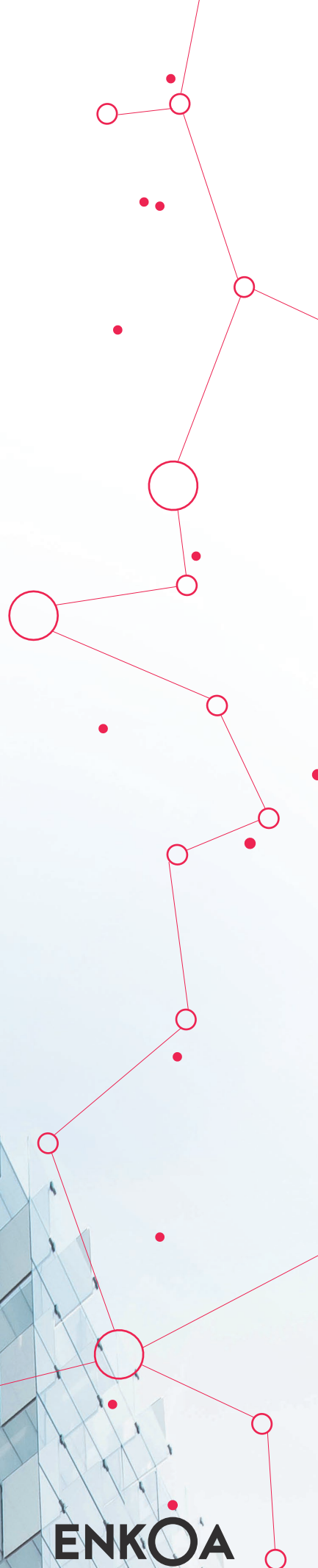
SISTEMAS DE GESTIÓN DE ENERGÍA ENERGY MANA- GEMENT SYSTEMS

Repetidor de señal Zigbee 2.0.

Se utiliza en sistemas de ahorro de energía wireless para mejorar las comunicaciones entre los ahorradores de energía y los gateways.

WE MAKE
SENSE

ENKOA

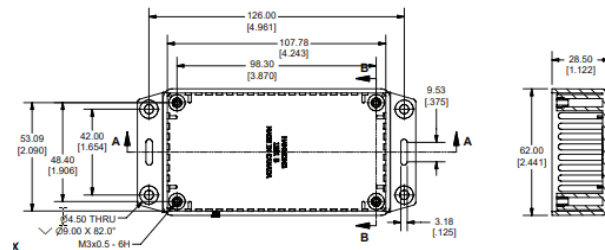
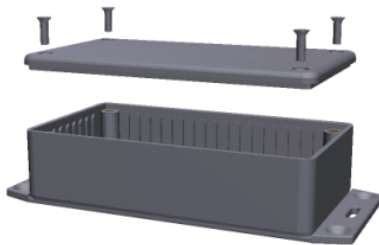




Características

DESCRIPCIÓN	Repetidor de señal ZIGBEE para sistemas de ahorro energético iVIEW con antena amplificada.
REFERENCIA	REZxUIA
ALIMENTACIÓN	85-265 VAC (47-440 Hz)
CONSUMO	1,5W
COMUNICACIONES	Inalámbrica 2,4GHz, IEEE 802.15.4
COBERTURA COMUNICACIONES	Antena interna con cobertura hasta 100m al aire libre sin obstáculos
INTERFAZ	Diodo led rojo para indicaciones
MODOS DE FUNCIONAMIENTO	Botón para sincronización con el gateway. Led rojo encendido: repetidor en funcionamiento. Pequeño parpadeo led rojo: comunicaciones en curso.
DIMENSIONES	138x80x32 mm
PROTECCIONES CAJA	Caja Hammond. GP ABS

Dimensiones



TOP VIEW OF BOX

SECTION B-B

Beneficios del sistema

COMUNICACIÓN INALÁMBRICA CON AHORRADOR. Actúa de enlace entre el ahorrador y el gateway, para aquellos sitios donde la señal no llega correctamente.

TAMAÑO REDUCIDO

SINCRONIZACIÓN Se sincroniza fácilmente mediante un botón con el gateway.

GRAN COBERTURA: 100 m al aire libre sin obstáculos.